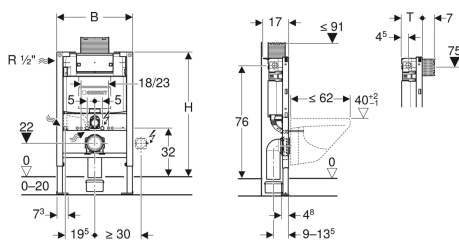


## Geberit Duofix rėmas pakabinamas WC puodui, 82 cm, su Omega potinkiniu bakeliu 12 cm



Pavyzdinis paveikslėlis



### Naudojimo tikslas

- Gipso kartono konstrukcijoms
- Tinka įmontuoti į dalinio aukščio potinkines sistemas
- Tinka įmontuoti į dalinio aukščio Geberit Duofix sienines sistemas
- Tinka pakabinamiems WC puodams su jungties matmenimis pagal EN 33:2011
- Pakabinamiems WC puodams, kai gylis iki 62 cm
- Dvigubo nuleidimo funkcijai
- Grindų konstrukcijoms, 0–20 cm

### Savybės

- Milteliniu būdu padengtas rėmas
- Rėmas su išgręžtomis  $\varnothing 9$  mm skylėmis tinka tvirtinti prie medinio karkaso
- Rėmas paruoštas atramoms keraminiams WC puodams su mažu atraminiu plotu
- Cinkuotos kojos
- Reguliuojamos kojų atramos, 0–20 cm
- Kojų atramos neslysta
- Persukamos kojėlės
- Kojos plokštelės gylis leidžia montuoti rėmą U-profilyje UW50, UW75 ir Geberit Duofix sistemos bėgeliuose
- Jungiamąją alkūnę galima montuoti be įrankių įvairaus gylio padėtyse, reguliavimo sritis 45 mm
- Garsą slopinantys nuotekų alkūnės laikikliai

### Tiekimo rinkinys

- Vandens tiekimo jungtis Rp 1/2" - R 1/2", suderinama MF, su kampiniu vožtuvu ir rankenėle
- Apsauginė montavimo dėžutė techninės priežiūros angai
- Prijungimo rinkinys WC puodų,  $\varnothing 90$  mm
- Nuotekų jungties alkūnė 90°, iš PE-HD,  $\varnothing 90$  mm
- Pereinamoji mova iš PE-HD,  $\varnothing 90 / 110$  mm
- 2 apsauginiai dangteliai
- 2 smeigės M12
- Tvirtinimai

Gaminio Nr.	B	H	T
111.003.00.1	50 cm	82 cm	14 cm

### Priedai

- Geberit papildomi tvirtinimai keraminiams WC puodams su mažu atraminiu plotu
- Geberit Duofix sieninių inkarų rinkinys montuoti individualiai, kampinis sprendimas
- Geberit Duofix mūro laikiklių komplektas montuoti individualiai
- Geberit Duofix mūro laikiklių komplektas montuoti sistemoje ir individualiai
- Geberit Duofix kojelių prie galinės sienos tvirtinimo rinkinys
- Geberit Duofix kojų prailginimo komplektas grindų konstrukcijai 20–40 cm
- Geberit potinkinė dėžutė mūro ir lengvų konstrukcijų sienoms

- Potinkinis bakelis su nuleidimu iš viršaus arba iš priekio
- Potinkinis bakelis su izoliacija nuo vandens kondensato
- Esant gamykliniams nustatymams, galimas dalinis pakartotinis vandens nuleidimas
- Potinkinių bakelių montavimo ir techninės priežiūros darbai atliekami be įrankių
- Vandens tiekimo jungtis viršuje kairėje arba gale kairėje
- Apsauginė montavimo dėžutė techninės priežiūros angai saugo nuo drėgmės ir nešvarumų
- Galima patrumpinti apsauginę montavimo dėžutę techninės priežiūros angai
- Su apsauginiu šarvu vamzdžiui, skirtam prijungti Geberit AquaClean WC puodus su apiplovimo funkcija
- Su galimybe pritvirtinti elektros jungtį

### Techniniai duomenys

Srauto slėgis	0.1-10 bar
Didžiausia vandens temperatūra	25 °C
Nuleidžiamo vandens kiekio gamyklinė nuostata	6 ir 3 l
Didelio nuleidžiamo vandens kiekio nustatymo sritis	4 / 4.5 / 6 / 7.5 l
Mažo nuleidžiamo vandens kiekio nustatymo sritis	2-4 l
Skačiuojamasis vandens srautas	0.11 l/s
Skačiuojamojo vandens srauto mažiausias srauto slėgis	0.5 bar