

**TECE**  
close to you

Vamzdynų sistemos

**TECEflex –  
SAUGU.  
PAPRASTA.  
UNIVERSALU.**



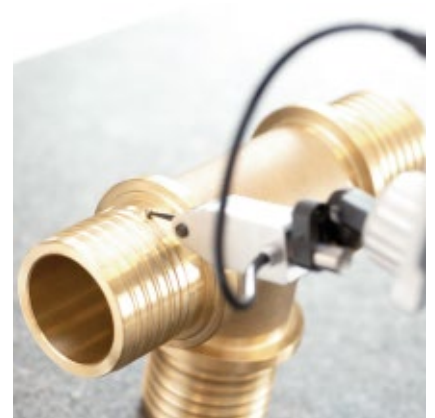


“Bet kuri mano montuojama vamzdynų sistema turėtų tarnauti bent 50 metų. Nes didžioji jos dalis būna sumontuota statinio konstrukcijose. Man kokybė ir maksimalus patikimumas yra pirmoje vietoje.”



## **SISTEMOS AT SIRANDA IR IŠNYKSTA. TECEflex GYVUOJA JAU NUO 1992 M.**

Kaip atpažinti tikrą klasiką? Bėgant metams, ji lieka tokia pat šiuolaikiška, kokia buvo pačią pirmą dieną. Ji visada daro įspūdį naujiems klientams. Ir jos savybės išlieka aktualios be jokių išimčių. Visi šie dalykai tinka TECEflex. Nes TECEflex, atsižvelgdama į klientų reikalavimus, nedaro išlygų dėl galimybės, šalinti trūkumus ir maksimalaus patikimumo. Be jokios abejonės – TECEflex yra „klasika“.



# TURINYS

## 04 **Patikimumas**

06 Saugumas atsiperka

## 08 **Paprastas dizainas**

10 Žiedu užtraukiama technologija

12 Sujungimas

14 Įrankiai

16 Daugiasluoksniai kompoziciniai vamzdžiai

18 Jungtys

20 Taikymo sritys

22 Sprendimų įvairovė

## 24 **Sistemos saugumas**

26 Patikrinta kokybė

SAUGU. PAPRASTA. UNIVERSALU.

# PATIKIMA.

Yra dalykų, kurie niekada neišeis iš mados.

## TECEflex klientai šią sistemą renkasi dėl finansinių priežasčių.

Jų sprendimas visada paremtas nenuginčijamu sistemos patikimumu. Kalbame ne apie smulkius pratekėjimus, kurie, laimei, daugelyje sistemų pastebimi bandymų padidintu slėgiu metu. Turime galvoje didelius pratekėjimus ir vamzdžių trūkumus, kurie kasmet įvyksta šimtus kartų, praėjus savaitėms, mėnesiams ar metams po pastato perdavimo eksploatuoti.

Gerai, kad tai nėra kasdienė problema, bet kai tai atsitinka, patiriamos labai didelės išlaidos, sugaištama daug laiko, padaroma rimtos žalos įvairių žmonių ir iškyla ypač aktualus klausimas: – kas už visa tai turi sumokėti?



# KLAIDINGI SKAIČIAVIMAI?

Turite sprendimą, kuris atsiperka ilguoju laikotarpiu.

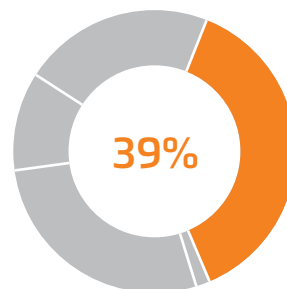


06

## 2 300 000 000 eurų

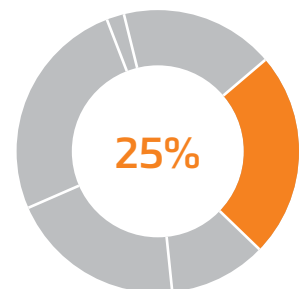
Tai kasmet pateikiamų paraiškų suma, kurią Vokietijos draudimo kompanijos turi išmokėti už vandentiekio sistemų padarytą žalą. Ir tendencija yra didėjanti. Šis skaičius neapima tų išlaidų, kurias padengia pačios montavimo įmonės.

Šaltinis: Vokietijos draudimo pramonės asociacija



### Įvykiai geriamo vandens sistemose

39 % visos žalos kyla dėl montavimo ir surinkimo klaidų. Netinkamai užspausti sujungimai yra pagrindinė žalos priežastis.



### Silpnos sistemos dalys

Nors dažniausiai manoma, kad nuostolių vandentiekio sistemose padaro vamzdžių trūkimai, statistika rodo, kad dažnai priežastis yra nesandarios jungtys, sudarančios 25 % visų nuostolių.

Šaltinis: Vokietijos viešųjų draudėjų nuostolių išvengimo ir nuostolių tyrimo institutas, 2003–2019 m. nuostolių duomenų bazė.



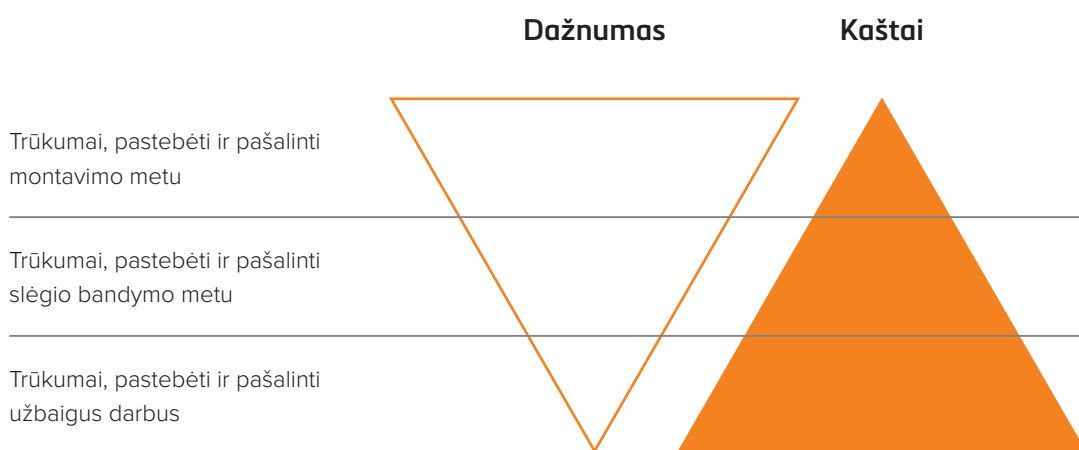
“Kalbant apie vamzdžių montavimą, darbų ir kokybės atžvilgiu aš noriu visiško saugumo, nes įvykus avarijai, aš turėčiau vienintelę išeitį – ardyti grindis arba sieną. Pirmenybę teikiu kokybei nuo pat pradžių, kuri nekels rūpesčių vėliau.”



## Kur NETURĖTUMĖTE taupyti?

Gailėdami pinigų vamzdžiams ir jungtims daug nesutaupsite. Taip yra todėl, kad tai sudaro labai nedidelę visos sistemos kaštų dalį (keramika, katilas, tvirtinimo detalės, vonios kambario baldai ir t. t.). Rizika suklysti yra didelė, dėl to gali atsirasti didelė materialinė žala.

07



## Kur galite sutaupyti?

Nuo pat pradžių pasirinkdami patikimą ir aukštos kokybės vamzdinių sistemą, kuri sumažina montavimo ir nuostolių riziką, galiausiai sutaupsite nepatirdami išlaidų remontui ir nešvaistysite energijos besinerindami.

SAUGU. PAPRASTA. UNIVERSALU.

# PAPRAŠTAS DIZAINAS. PRANAŠESNĖ VISA SISTEMA.

Klasika smulkmenose.

## Per 25 metus patikrinti ir pasiteisinę privalumai. Visada techniškai modernūs sprendimai.

Moderni klasika sugeba patirtį ir privalumus iš praeities perkelti į dabartį, mokytis iš jų ir prisitaikyti prie kintančių sąlygų. Būtent tai mes padarėme su TECEflex: savo gamybos patikimumą ir galimybę šalinti trūkumus mes išstobulinome daugiau nei per 25 metus. Mes taip pat visada greitai prisitaikome prie besikeičiančių sąlygų. Pavyzdžiui, naujų geriamojo vandens reglamento reikalavimų.

Šie aspektai nedelsiant buvo visam laikui įtraukti į sistemą.

Taigi, visada galite būti tikri, kad naudodami TECEflex jūs laikysitės standartų ir teisės normų bei statybų praktikos reikalavimų. Semkitės įkvėpimo iš nepaprastų sistemos savybių.



# IŠPLĖČIAM, UŽPRESUOJAM – TVIRTA. LABAI TVIRTA.

## Žiedu užtraukiama technologija

TECEflex pardavėjai žino: dešimtmečių istorija be jokių nesandarių sujungimų, jokių diskusijų apie zeta vertes ir jokios painiavos su tarpinėmis. Štai kodėl žiedu užtraukiama technologija yra saugiausias ir labiausiai vertinamas plastikinių vamzdžių jungimo tipas, net ir XXI amžiuje.

Žiedu užtraukiama technologija taip pat reiškia, kad neįmanoma praleisti nė vieno darbo etapo. Nes neatlikę plėtimo negalėsite įkišti jungties į vamzdį. O tai, kad pamiršote užtraukti žiedą matosi iš karto. Net jei nepastebėsite, vėliau paaiškės slėgio bandymo metu.

## Tiesiog sandaru, net ir be tarpinės

Išplėtus vamzdį ir žiedo pagalba jį užpresavus ant jungties gaunamas sandarinimo plotas ne keliuose nedideliuose taškuose, bet visame jungties plote.



„Dirbant su TECEflex, įrankis nevaidina pagrindinio vaidmens atliekant kokybišką sujungimą. Priešingai nei įprastinėse radialinio presavimo sistemose, kur užspaudimo antgalis turi būti švarus ir nenusidėvėjęs tam, kad būtų galima suformuoti tinkamą sandarinimo kontūrą suspaudimo vietoje, naudojant teisingą užspaudimo jėgą. Anksčiau tarpinės paprastai būdavo storesnės, todėl užpresavimas nebuvo susijęs su sandarumu, jungtys jau įstatymo metu būdavo sandarios. Modernios „neužpresuotos nesandarios jungtys“ yra daug jautresnės. O pažeidimo atveju turi būti galimybė pademonstruoti, kad viską galima sutvarkyti. Tai gana sudėtingas procesas naudojant net kelis įrankių komplektus. Dirbdamas su TECEflex žinau iš patirties – jei žiedas užtrauktas, vadinasi sandaru!“



## Užtikrinta darbo kokybė iš pirmo žvilgsnio

Dirbdami su žiedu užtraukiama technologija, iš pirmo žvilgsnio galite matyti, ar sujungimą atlikote teisingai! Žiedas uždėtas = sandaru!



# PAPRASTAS MONTAVIMAS, MAKSIMALUS SAUGUMAS.



12

## TECEflex jungimo technologija

Išplėtimas, ašinis presavimas ir kokybiškas jungimas turėtų būti pasiekiami nepriklausomai nuo įrankio kokybės. TECEflex jums suteikia sistemą, leidžiančią užtikrinti kokybę kiekviename žingsnyje.



### 1 žingsnis. Išplėskite tik vieną kartą

Reikia pripažinti, kad, lyginant su radialiniu presavimu, išplėtimas yra papildomas žingsnis. Ilgamečiai TECEflex klientai žino, kad tai yra išskirtinio patikimumo sistemos pagrindas.

Tai įrodo ilgus metus be mažiausio pratekėjimo tarnaujantys vamzdynai. Didesnio vidinio skersmens sujungimai turi puikias pralaidumo savybes. Trumpai tariant – plėtimas 100 % vertas pastangų!

### 2 žingsnis. Ašinis presavimas

Užtraukdami žiedą, išplėstą vamzdžio galą įpresuojame į TECEflex jungties vietoje esančius griovelius, žiedas užtraukiamas iki jungties atramos. Gauta jungtis yra nepralaidi vandeniui ir dujoms, todėl idealiai tinka geriamo vandens, šildymo, suspausto oro ir dujų sistemoms.

O pats geriausias dalykas yra tai, kad visoms sistemoms tinka ta pati jungtis!



### TECEflex sujungimo išardymas

Montuojant sistemas kartais užpresuojamos ne tos jungtys. Dirbant su metalinėmis TECEflex jungtimis, tai ne problema, nes ją galima išardyti naudojant karštą orą. Suprantama, kad jungtį vėliau galima panaudoti dar kartą.

# JŪSŲ TECEflex -ĮRANKIS, SKIRTAS NAUDOTI KIEKVIENĄ DIENĄ.

## Rankiniai įrankiai

### Visada paruošti naudoti

Jungtis iki 32 mm galite lengvai sujungti naudodami rankinius TECEflex įrankius. Viskas, ko jums reikia, yra plėtimo ir užtraukimo įrankiai. Jums neprireiks elektros, akumuliatorių ar didelių techninės priežiūros kaštų reikalaujančių įrankių.



### RAZ-V vamzdžio plėtimo įrankis

Šiuo rankiniu įrankiu greitai ir lengvai išplėsite vamzdžių galus. Nėra reikalo žymėti įdėjimo gylio.

### Viską nuo 16 mm iki 32 mm užspausite vienu įrankiu

Tai paprasta padaryti, naudojant HPW-L rankinį žiedo užtraukimo įrankį. Tereikia pakeisti užtraukimo šakutes ir įrankis jau paruoštas, lanksčių grandininių ir šarnyrinės svirties dėka jį galime naudoti bet kokiaje padėtyje.

### Nereikia ieškoti ir nėra ko pamiršti.

Abu įrankiai laikomi tvirtame įrankių dėkle, o tai reiškia, kad atvykę į statybų aikštelę galite iš karto imtis darbo.





## Elektriniai įrankiai

### Mažas ir patogus sujungimams nuo 16 iki 32 mm

Dviem akumuliatoriniais TECEflex išplėtimo ir užtraukimo įrankiais Raz- Faz galite lengvai atlikti sujungimus ankštose montavimo erdvėse ar labai arti sienų. Užtraukimo įrankis turi dvigubas šakutes, tai reiškia, kad galite dirbti su dviejų skirtingų diametrų vamzdžiais, nekeisdami užtraukimo šakučių.



### Taip pat galite dirbti su didesniais matmenimis

40–63 mm TECEflex vamzdžiams reikia PMA presavimo įrenginio priedų. Jie yra suderinami su standartiniais 32 kN spaudimo jėgos presavimo įrankiais. Taip užtikrinamas pilnas užspaudimo aparato funkcionalumas.

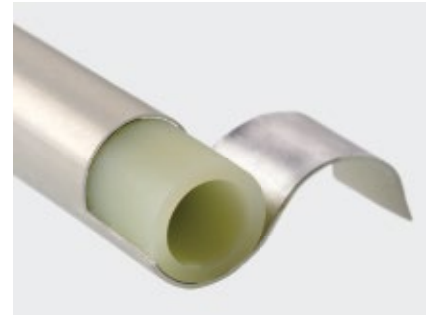
Žinoma, tas pats tinka ir šiam įrankiui: žiedas uždėtas = užsandarinta!

# DIDESNIAM PATIKIMUMUI - YPAČ STORAS.

## Kompoziciniai vamzdžiai – šio laikmečio sensacija

TECEflex pirmtakas rinkoje pasirodė dar 1980-ųjų viduryje, kaip šildymo sistemoms po grindimis montuojamas vamzdis, padengtas aliuminiu ir nepraleidžiantis deguonies. Tačiau tuo metu buvo galima gauti sertifikatus tik visiškai plastikiniams vamzdžiams. Todėl vidinis plastikinis vamzdis buvo pagamintas, jau atitinkantis visus slėgio ir temperatūros reikalavimus. Pavyzdžiui, 16 dydį atitinka 16 x 2,1 mm vidinis vamzdis. Standartiniai kompoziciniai vamzdžiai su aliuminio sluoksniu nėra tokie stori! Ant vidinio vamzdžio viršaus buvo uždėti papildomi aliuminio ir polietileno sluoksniai – taip vamzdis tapo visiškai atsparus slėgiui.

Net išorinei dangai nusitrynus iki aliuminio ar pažeidus aliuminį statybų aikštelėje, slėgiui atsparus vidinis vamzdis vis tiek atitinka visus kompoziciniams vamzdžiams keliamus reikalavimus.



Pirmieji kompoziciniai vamzdžiai iš devintojo dešimtmečio.

## TECEflex daugiasluoksniai kompoziciniai vamzdžiai iš PE-Xc/ Al/PE-RT: geriausios dviejų pasaulių savybės

TECEflex daugiasluoksniai kompoziciniai vamzdžiai yra tobulas plastiko ir metalo derinys. Elektronų pluoštu surištas vidinis sluoksnis yra ypač atsparus slėgiui ir temperatūrai. Aliuminio apvalkalas taip pat užtikrina 100 % nepralaidumą deguoniui ir puikų matmenų stabilumą. Tuo pačiu dėl balto išorinio apvalkalo jis idealiai tinka naudoti matomose vietose.

### Sienelės storio palyginimas

16 dydis



Standartiniai kompoziciniai  
vamzdžiai

TECEflex kompoziciniai  
vamzdžiai

## Net menkiausia smulkmena yra svarbu

Norint imituoti pažeidimus statybų aikštelėje, laboratorinio bandymo metu prekyboje esančiame 16 x 2,0 mm kompoziciniame vamzdyje su aliuminiu ir DIM 16 (17 x 2,75) TECEflex vamzdyje buvo padaryti išilginiai 0,5 mm gylio grioveliai. Tuomet buvo atliekamas atsparumo bandymas pagal ISO 10508 reikalavimus, taikomus 2 klasei, tiekiant 70 °C temperatūros vandenį. Reikalaujama, kad avarijos metu vamzdžiai atlaikytų 95 °C temperatūrą 100 valandų esant 10 barų slėgiui (geriamo vandens sistemoms).

Rezultatas: kiti prekyboje esantys kompoziciniai vamzdžiai su aliuminiu trūksta praėjus vos 4:09 val., tuo tarpu TECEflex vamzdžiai atsilaiškė. Praėjus daugiau kaip 1 200 valandų bandymas buvo užbaigtas be jokio įtrūkimo, remiantis standartinėmis kreivėmis, nustatyta jog įtrūkimas galėtų įvykti tik gerokai po 100 metų.



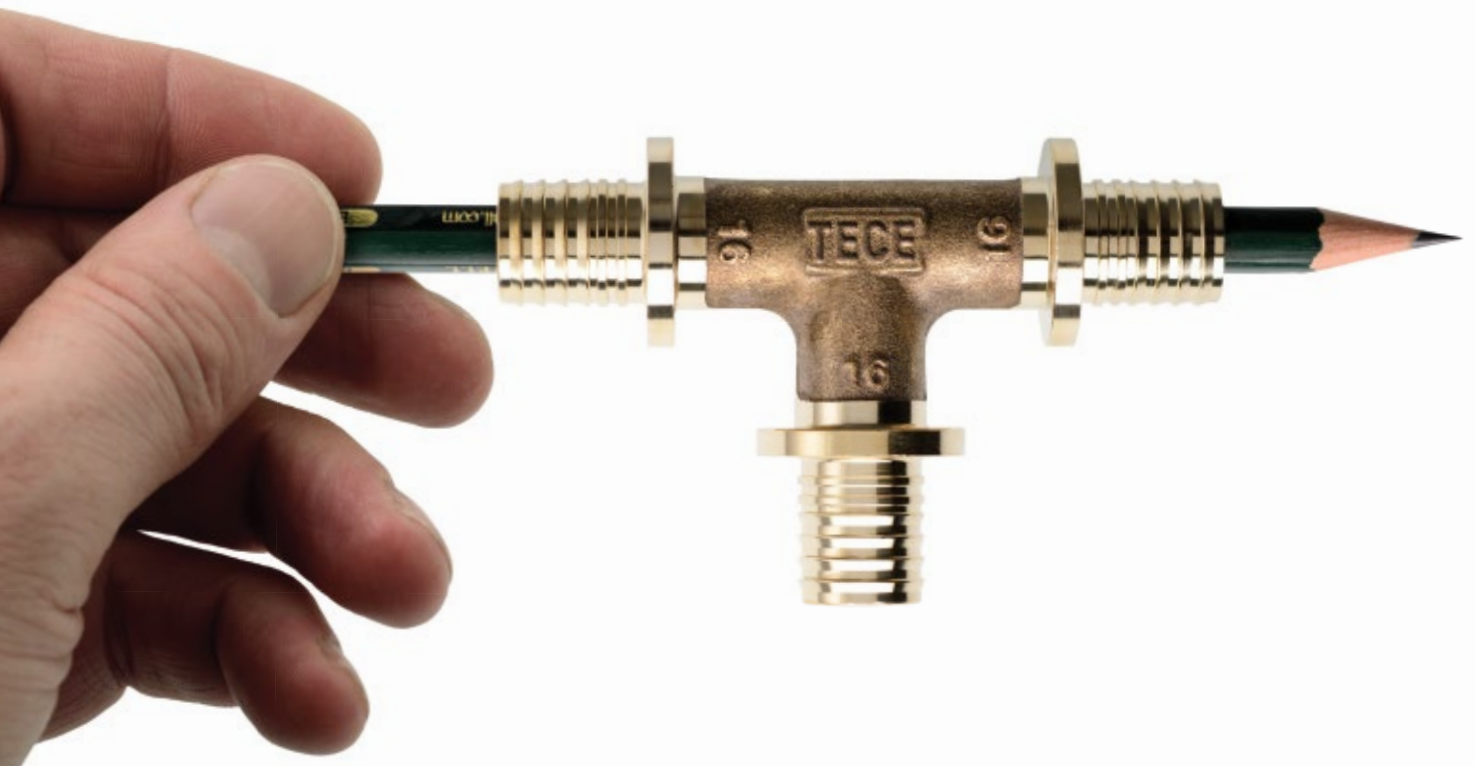
1 Standartiniai kompoziciniai vamzdžiai  
2 TECEflex kompoziciniai vamzdžiai



## Minimalus lenkimo spindulys maksimaliam stabilumui

Norint iki galo išnaudoti minimalų lenkimo spindulį, TECEflex vamzdžiams taip pat reikalingas lenkimo įrankis. Bet paprastai galite sulenkti TECEflex vamzdį aplink savo nykštį. Nykštys – pakankama priemonė kasdiniame darbe, nes TECEflex kompoziciniai vamzdžiai yra žymiai atsparesni lūžimui. Išbandykite patys!

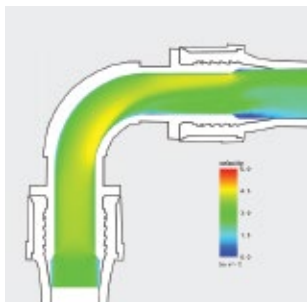
# KLASIKA IŠ VIENO LIEJINIO – DIDŽIAUSIAM PRAL AidUMUI.



18

## Atlikite pieštuko testą!

TECEflex išplėtimo technologija užtikrina, kad vamzdžio ir jungties vidinis skersmuo būtų beveik toks pat. Ypač šiais laikais, kai daug diskutuojama apie zeta vertes, slėgio kritimo optimizavimą ir minimalų vandens kiekį vamzdyje. Mes siūlome jungtis, apjungiančias visas nuo pat sukūrimo dienos egzistuojančias gerąsias vamzdinių hidraulikos savybes. O atlikę paprastą pieštuko bandymą galite tai pamatyti net su 16 mm jungtimi.



## Jungtys

Projektuodami TECEflex jungtis didžiausią dėmesį skyrėme optimalioms zeta vertėms ir itin graškčiam dizainui. Gautas rezultatas yra aptaki jungtis, kartu su užtraukiama žiedu technologija nustato pralaidumo verčių standartus.



## TECEflex medžiagos

Metalinės TECEflex jungtys sudaro optimalios geriamo vandens, šildymo, dujų ar suspausto oro sistemos pagrindą. Optimizuoto skersmens sistema be tarpinių yra paprastai įrengiama ir saugi. „Viena jungtis viskam“ taip pat reiškia mažiau inventoriaus. Ekonomiškesnė TECEflex jungčių alternatyva yra gaminama iš aukštos klasės polimero PPSU. Šios jungtys yra TECEflex asortimento dalis geriamo vandens, šildymo ir suspausto oro sistemoms nuo 1999 metų.

### Patarimas:

TECEflex jungtys yra optimizuotos slėgio nuostoliams. Tai reiškia, kad kai kuriais atvejais galite projektuoti mažesnių matmenų vamzdžius. Mažesnių matmenų vamzdžiuose yra mažiau vandens. Tai žymiai sumažina išleidimo laiką, pavyzdžiui, karšto vandens sistemose.

# VISKAS VIENAME.

Metalinės TECEflex jungtys yra nepralenkiamos savo universalumu. Metalo lydinys ne tik leidžia jungtį naudoti geriamo vandens ir šildymo sistemose. TECEflex jungtis taip pat galima naudoti dujų ir suspausto oro sistemose.

TECEflex kompoziciniai vamzdžiai apjungia optimalias metalinių ir plastikinių vamzdžių savybes. Jie pasižymi dideliu atsparumu smūgiams ir įtrūkių plitimui. Dėl deguonies barjerinio sluoksnio iš lazeriu suvirinto aliuminio TECEflex kompoziciniai vamzdžiai yra visiškai atsparūs difuzijai, o tai – pagrindinis privalumas, kalbant apie sujungimus šildymo sistemoje.



## Kompoziciniai vamzdžiai su aliuminio sluoksniu, 14–63 mm diametro

Geriamo vandens, šildymo ar suspausto oro sistemoms.

- Ritiniuose arba strypais
- Su ir be gofruoto vamzdžio
- Vidinis vamzdis pagamintas iš PE-Xc pagrindinio vamzdžio
- Aukštas atsparumas slėgiui, temperatūrai ir korozijai
- Patvirtinta naudoti geriamojo vandens, šildymo ar suspausto oro sistemoms



### Geriamas vanduo

Fasoninės detalės tinka geriamo vandens sistemoms pagal DIN 50930. Kadangi TECEflex sujungimuose nėra zonų, kuriose galėtų užsistovėti vanduo, įskaitant ir sujungimų vietas, po dezinfekcijos išvengiama pakartotinės taršos bakterijomis, išgyvenančiomis stovinčiame vandenyje.



### Šildymas

TECEflex atitinka 5 klasės aukštos temperatūros šildymo sistemoms keliamiems reikalavimams pagal DIN EN ISO 21003. Jungtys yra atsparios inhibitoriams ar glikolio pagrindo antifrizui. Žiūrėkite mūsų naujausią techninę informaciją.



## TECEflex 5S vamzdžiai: ekonomiška alternatyva nuo 16 iki 20 mm diametro kompoziciniams vamzdžiams.

Dėl vidinio deguonies barjerinio sluoksnio šie vamzdžiai tinka ne tik geriamo vandens ir šildymo sistemoms, bet ir atlaiko atšiaurias statybų aikštelės sąlygas. TECEflex 5S vamzdį taip pat galima naudoti suspausto oro sistemose, tai yra patvirtinta išsamiais TUV bandymais.



21



## Kompoziciniai vamzdžiai su aliuminio sluoksniu, 16–63 mm diametro

- Taikymo sritis – vidinės dujų sistemos pagal TRGI 2018 ir TRF 2012
- Patvirtinta DVGW 2-os ir 3-ios dujų sistemų kategorijoms iki 100 mbar (gamtinių ir suskystintų dujų)
- Diametrai nuo 16 iki 63 mm
- Ritiniuose arba strypais
- Su ir be gofruoto vamzdžio



## Dujos

Kartu su geltonais kompoziciniais vamzdžiais su aliuminio sluoksniu galite naudoti metalines jungtis suskystintų ir gamtinių dujų sistemoms pastatų viduje. Be to, kad pasižymi patogiu ir lengvu sistemos montavimu, didžiausias geltonų plastikinių vamzdžių privalumas tas, kad jų neveikia korozija. Todėl juos, kaip dujų liniją, galima montuoti neventiliuojamose ar uždaroje patalpose ar šachtose.

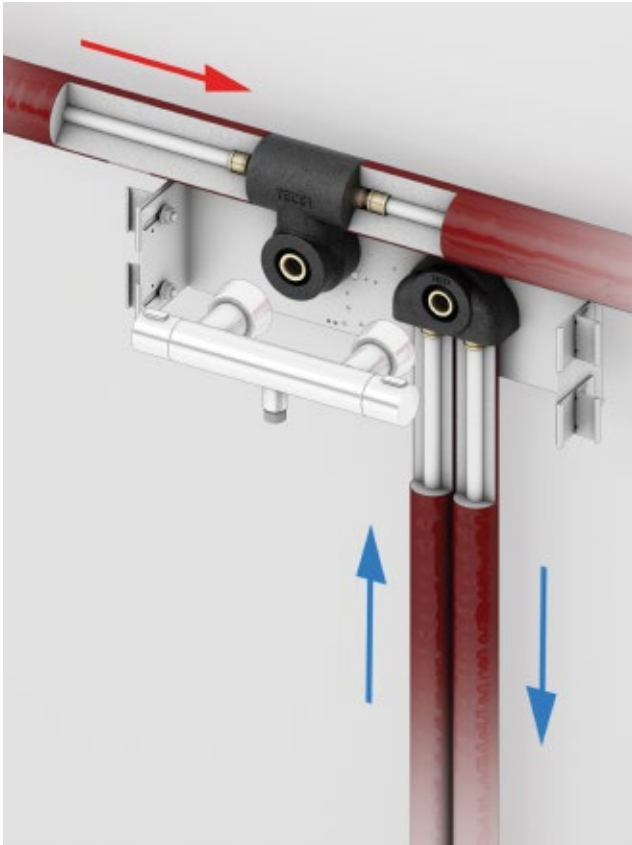


## Suspaustas oras

TECEflex medžiagos yra nejautrios tepalams ir alyvai naudojamai suspausto oro sistemose. TECEflex sujungimuose nėra tarpinių, kurios gali būti pažeistos. Todėl TECEflex galima naudoti suspausto oro sistemose nepriklausomai nuo alyvos kiekio.

# TIKRA KLASIKA TINKA VISUR.

Praktiški sprendimai maksimaliai įvairovei.



## The TECEflex hygiene box

TECEflex hygiene box atskiria karšto vandens cirkuliacijos liniją nuo jungties, taip patikimai apsaugodamas, kad per tvirtinimo elementus karštis nebūtų perduodamas į šalto vandens pusę. Pagamintas iš surenkamųjų komponentų, todėl apsaugo, kad šaltas vanduo nebūtų pašildytas iki aukštesnės nei leidžiamos 25 °C temperatūros.

### Privalumai projektuotojams ir rangovams

- Automatiškai patenkinami reikalavimai dėl geriamojo vandens – šaltas vanduo lieka šaltas.
- Surenkamieji komponentai užtikrina efektyvų surinkimą ir patikimą bei saugų veikimą.
- Izoliaciniai gaubtai leidžia lengviau prijungti vamzdžių izoliaciją.
- Didelis suderinamumas su skirtingais vamzdžių perėjimais.
- Projektuotojai ir rangovai yra apsaugoti nuo skundų dėl didelių išlaidų.

## TECEflex dviguba prietaisinė alkūnė

TECEflex dviguba prietaisinė alkūnė užtikrina, kad netgi čiaupuose, kurie yra retai naudojami, geriamas vanduo bus visada šviežias. Truputis papildomų pastangų montuojant užtikrina aukštą geriamojo vandens higienos lygį. Tiesiog TECEflex.



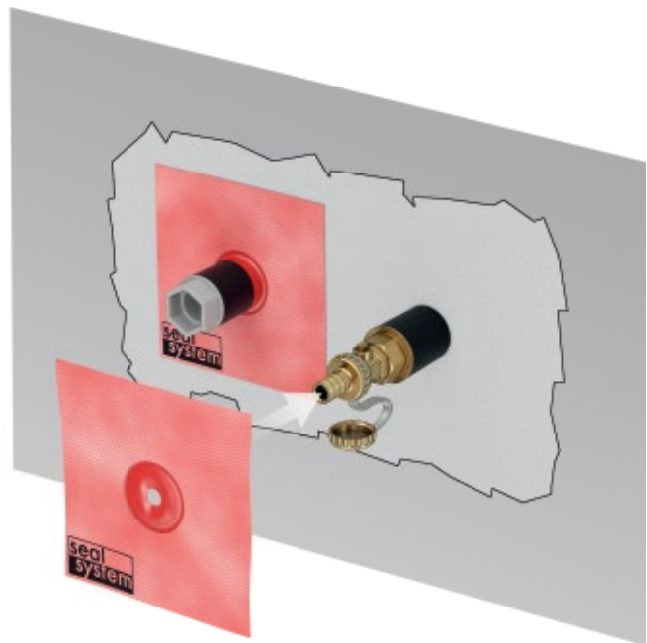


## Seal System sandarinimo komplektas

Sandarinimo komplektas prietaisinėms alkūnėms: profesionalus sprendimas standartus atitinkantiems įrengimams.

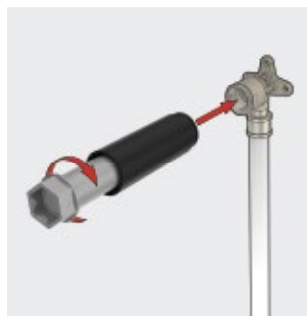
Moderni klasika taip pat turi sugebėti pasikeitusius norminius reikalavimus paversti praktiniais sprendimais. DIN 18534 standartas, sienos konstrukcijose esančių sujungimų sandarinimui, kuris buvo išleistas 2017 m. vasarą, labai tiksliai apibrėžia reikalavimus prietaisinėms alkūnėms, sumontuotoms virš vonios ar duše.

Seal System skirtas sandarinimo komplektas siūlo papildomą saugumą: darbų perdavimo metu būsite ramūs, kad užsandarinta patikimai.

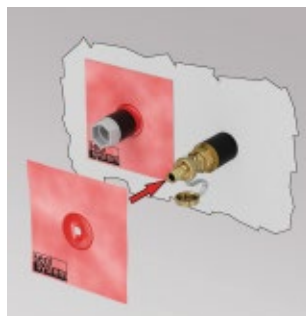


### Kaip tai veikia:

1



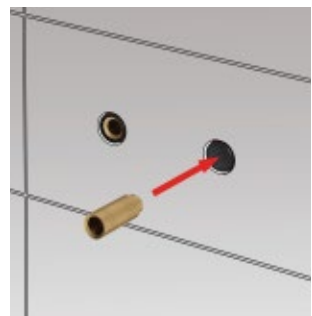
2



3



4



- 1 Sandarinimo mova užsimauna ant prietaisinės alkūnės įsukant aklę, kuria užsandarindama sistema.
- 2 Sandarinimo hidroizoliacinė tarpinė užmaunama ant aklės, apgaubdama sandarinimo movą.
- 3 Prieš montuojant tvirtinimo jungtį sandarinimo mova patrupinama tiek, kad būtų viename lygyje su siena, o daugkartinio naudojimo aklė išsukama.
- 4 Tuomet įsukami maišytuvų pailginimai.



**Daugiau informacijos:**  
Kaip veikia TECE Seal System sandarinimo komplektas skirtas prietaisinėms alkūnėms.

SAUGU. PAPRASTA. UNIVERSALU.

# TECEflex SISTEMOSE YRA SAUGU NAUDOTI.

Atitinka standartus ir reglamentus.

## TECE laboratorijoje patikrinta kokybė

Net ir tikra klasika turi nuolat įrodinėti, kad ji vis dar atitinka dabartinius statybų reikalavimus, standartus ir reglamentus. Todėl mūsų jungtys ir vamzdynai yra nuolat stebimi įmonės viduje ir išorės ekspertų.

Visa sistema yra nuolat tikrinama. Visa tai suteikia mums pasitikėjimo, kad jums siūlome aukščiausią patikrintą kokybę. Vakar, šiandien ir ateityje. Ko ir tikėtės iš tikros klasikos.



TECEFLEX SISTEMOJE YRA SAUGU NAUDOTI

# ĮTIKINAMOS CHARAKTERISTIKOS.

Dešimtmečius TECEflex nuolat prisitaikydavo prie besikeičiančių sąlygų ir įtikinamai atitikdavo visus reikalavimus – štai kas išskiria universalią klasiką iš kitų.

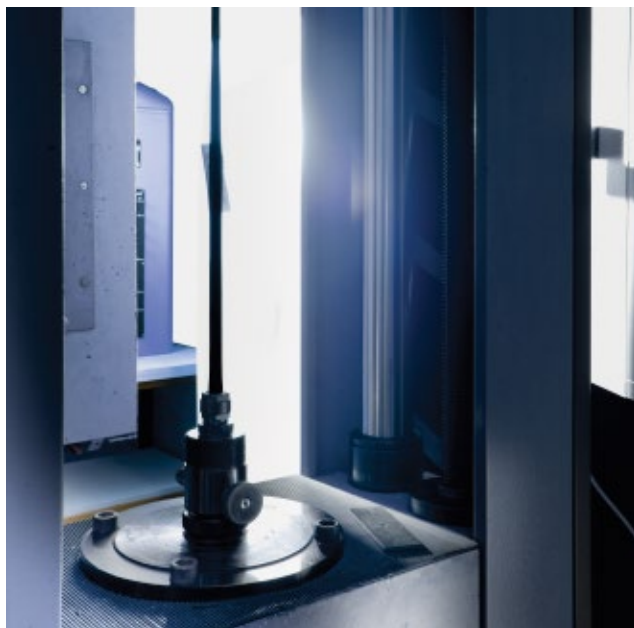
26



Nuolatinis matmenų tikslumo tikrinimas yra tik viena TECEflex kontrolės matricos dalis.

## Išbandyta ir sertifikuota

Norint sertifikuoti vamzdynų sistemą geriamajam vandeniui, šildymo ar netgi dujų sektoriams, reikia atitikti skirtingus reguliavimo institucijų reikalavimus (Vokietijoje, be kitų, DVGW – Vokietijos dujų ir vandens pramonės asociacijos). Šie bandymai yra vidiniai, atliekami TECE laboratorijoje, ir išoriniai – įvairiuose pripažintuose instituteuose. Mūsų tikslas – visada aukšta produktų ir sujungimų kokybė.



Montuojamų vamzdžių tempimo bandymų atlikimo sistema



KOMO CV

kiwa



ITG



## Ekstremalūs bandymai garantuoja didžiausią saugumą

Be atskirų bandymų jungtims ir vamzdžiams, sujungimams taip pat atliekamas atsparumo bandymas pagal vidinę TECE temperatūros pokyčių bandymo sistemą: pagal ją vamzdynų sistemos turi atlaikyti bent 5 000 temperatūros pokyčių ciklą, trunkančių po 15 min. esant nuo 20 °C iki 95 °C. Šis normatyvinis reikalavimas užtikrina, kad sistemos būtų optimaliai pritaikytos pastatų įrengimo sąlygoms.

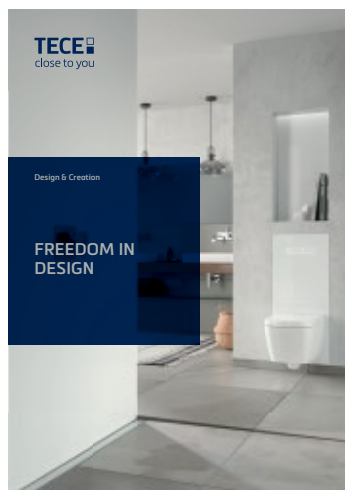
# PAŽINKITE MUS GERIAU.

TECE kompetentinga pasidalinti patirtimi ir kitose srityse. Apsilankykite adresu [www.tece.com](http://www.tece.com) čia rasite išsamią informaciją apie įmonę, jos produktus ir paslaugas.



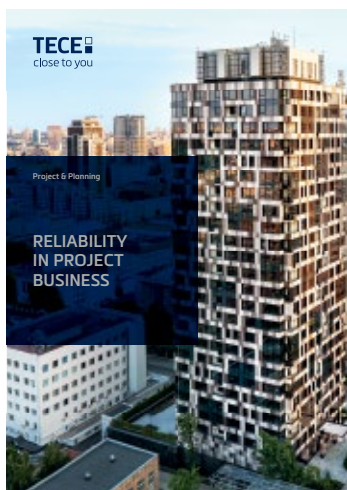
## Montavimas ir įrengimas

Tiesiog darbas be įtampos. Šiame lankstinuke profesionalūs meistrai gali daugiau sužinoti apie gerai apgalvotus produktus, kokybę, paslaugas ir TECE akademiją.



## Dizainas ir stilius

Laisvė kūrybai. Erdvės ir architektūros, individualumo ir dizaino bei funkcijų temos pirmiausiai skirtos architektams ir vonios kambarių projektuotojams.



## Projektavimas ir planavimas

Pagalba laiko kontrolės, teisės ir ekonomiškumo aspektais. Šis lankstinukas skirtas projektuotojams, architektams ir investuotojams.



Daugiau informacijos rasite adresu  
[www.tece.lt](http://www.tece.lt)

TECE GmbH  
Hollefeldstr. 57  
Emsdetten 48282  
Vokietija  
T + 49 25 72 / 9 28 - 0  
[info@tece.de](mailto:info@tece.de)  
[www.tece.de](http://www.tece.de)

TECE BALTIKUM UAB  
Kaunas  
Islandijos pl. 217-2, LT-49165  
T + 37 / 31 40 78  
[info@tece.lt](mailto:info@tece.lt)  
[www.tece.lt](http://www.tece.lt)

Klaipėda  
Dubysos g. 25A, LT-91181  
T + 46 / 34 60 26  
[kaipeda@tece.lt](mailto:kaipeda@tece.lt)  
[www.tece.lt](http://www.tece.lt)

Vilnius  
Verkių g. 34B, LT-08221  
T + 5 / 2 15 96 48  
[vilnius@tece.lt](mailto:vilnius@tece.lt)  
[www.tece.lt](http://www.tece.lt)

Ryga  
Mūkusalas iela 41B-8,  
Latvija, LV-1004  
T +371/ 6 72 11 802  
[info@tece.lv](mailto:info@tece.lv)  
[www.tece.lv](http://www.tece.lv)

Talinas  
Tuleviku tee 10  
Peetri alevik, Rae vald, Harjumaa  
Estija 75312  
T + 372 / 6 78 11 00  
[info@tece.ee](mailto:info@tece.ee)  
[www.tece.ee](http://www.tece.ee)